

30 Fuß ISO Container (Flachwände)

Container in Modell:

Diese Container, in die Vergangenheit erhältlich bei Rivarossi (30 Fuß), waren genau maßstäblich (1/45) aber jetzt schon lang vergriffen.

Obschon neue Container angeboten werden bei einigem spezialisierten Hersteller, macht reiner Selbstbau viel mehr Spaß.

Bezüglich Abmessungen haben die MOROP Normen NEM 380 für die Spurweite O ein Rastermaß für Zapfenabstand definiert und eine Maximale Container Länge für jede Containertypen.

(Siehe unter Tipps & Tricks: Container)

Laut der MOROP Norm 380 hat ein 40 Fuß Container in Spurweite O diese Abmessungen:

$$L_{\max} = (f+k) \times n = (62,0 + 6.1) \times 3 = 204.3 \text{ mm} =$$

Maximale Container Länge

$$L_{zl} = n \cdot f + (n-1)k = 3 \times 62.0 + (2 \times) 6.1 = 198.2 \text{ mm} =$$

Zapfenabstand in die Länge

$$L_{zb} = e = 50.2 \text{ mm} =$$

Zapfenabstand in die Breit

Box Container (isoliert mit Flachseite):

Die Container kann gebaut werden in PS oder Kunststoff, wofür wir folgendes brauchen:

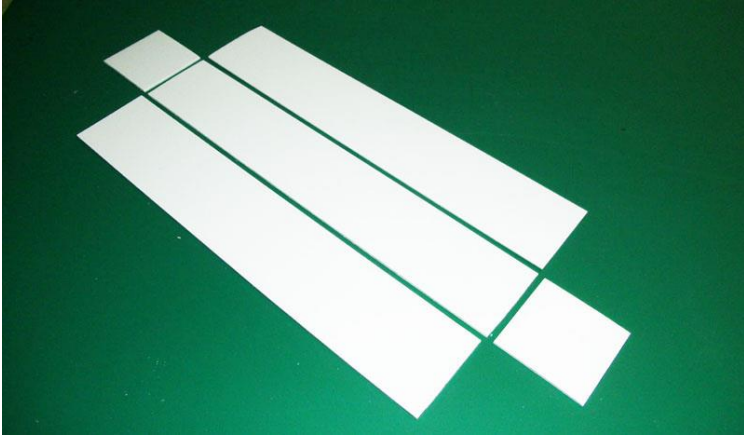
- U Profil: 2 St 5 x 2.5 mm x 201,2 mm Länge
- 1 St 5 x 2.5 mm x 48.2 mm Länge
- L Profil: 4 St 3 x 3 mm x 58 mm Länge
- L Profil: 2 St 10 x 10 mm x 150 mm Länge
- 2 St 10 x 10 mm x 27 mm Länge
- Quadrant Profil: 2 St 2.5 x 2.5 mm x 201,2 mm
- 2 St 2.5 x 2.5 mm x 48,2 mm
- Steifpapier: 0.4 mm (dicke) 60 x 60 mm
- PS Plattenmaterial 1 mm x 60 mm x 60mm
- 1.5 mm x 275 x 225 mm
- Messingdraht 0.6 mm
- Klebeband 1 mm Breite

Aus das Plattenmaterial werden die beide Längswände geschnitten von 201,2 mm (Länge) x 49,2 mm (Höhe).

Aus einer überbleibenden Streife Plattenmaterial wird jetzt die Deckplatte geschnitten von 196.2 mm x 48,2 mm.

Aus das andere überbleibendes Stück Plattenmaterial wird jetzt die feste Stirnseite geschnitten von 48,2 mm (Breite) x 49,2 mm. (Höhe)

Die andere Stirnseite wird ausgeschnitten auf eine Größe von 48,2 mm (Breite) x 53,2mm (Höhe) so dass jetzt alle Wände fertig gesägt sind.

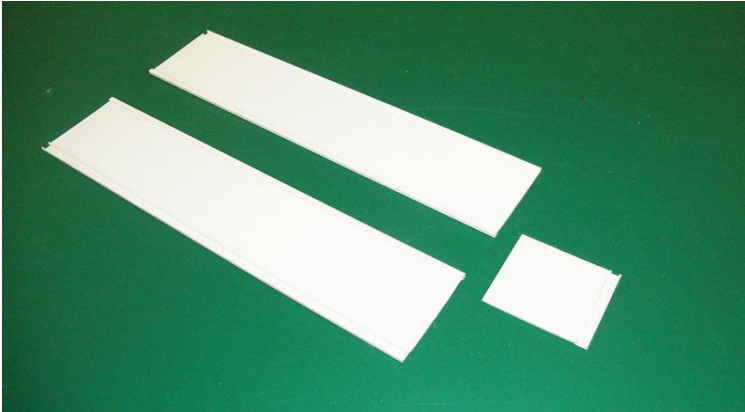


An die Oberseite von jeder Längswand wird das Quadrant Profil geklebt von gleicher Länge, wobei die Hinterseite des Profils und Wand zusammenfallen.

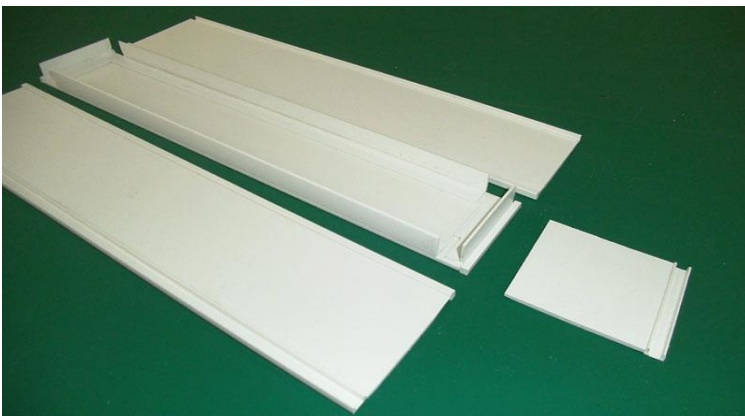
An die Unterseite von jeder Längswand wird ein U Profil geklebt von gleicher Länge, wobei die Hinterseite des Profils und Wand zusammenfallen, und wobei die beiden Beine des U Profils nach vorne weisen.

An die Unterseite von die festen Stirnwand wird auch ein U Profil geklebt von gleiche Länge, wobei die Hinterseite des Profils und Wand zusammenfallen, und wobei die beide Beinen des U Profils nach vorne weisen.

Auf jede Stirnseite von der Deckplatte wird das Quadrant Profil geklebt von gleicher Breite.

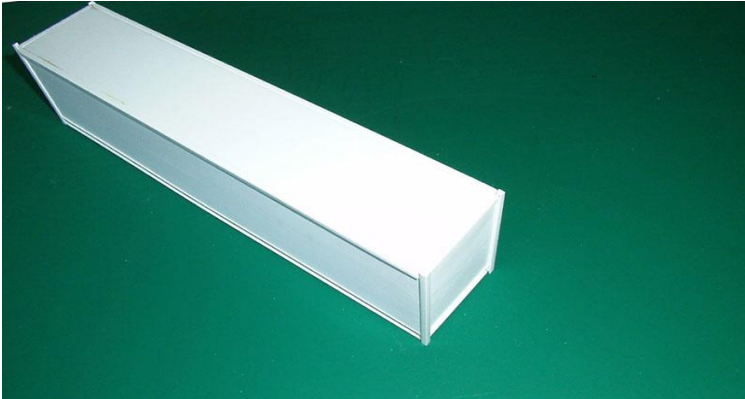


Als Verstärkung wird auf die Hinten Seite des Deckplattes, entlang den Längsseiten, das großes L Profil (10 x 10 mm) geklebt von 150 mm Länge. Auf die Stirnseite kommt das gleiche Profil aber mit kleinerer Länge.



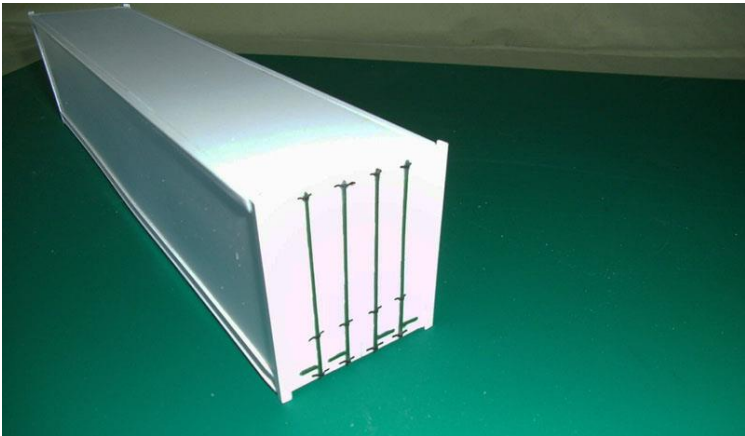
Bei die Montage werden an jede Längsseite von die Dachplatte, die Containerwände geklebt gegen die L Profile.

Die beide Stirnwände werden zwischen die Längswände geklebt und die Winkelprofile als Eckprofilen geklebt.



Auf die Stirnseite mit den Türen werden in Papier 4 Streife Wagerecht geklebt.

Die 4 Drahtstücken werden senkrecht darauf geklebt, und die Drahtstück Enden werden mit Klebeband gehalten.



Nach Grundierung, Lackierung und Beschriftung ist der Container fertig.

